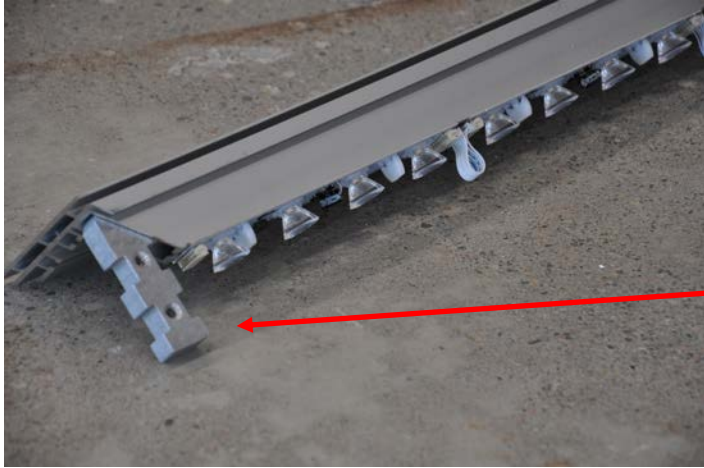


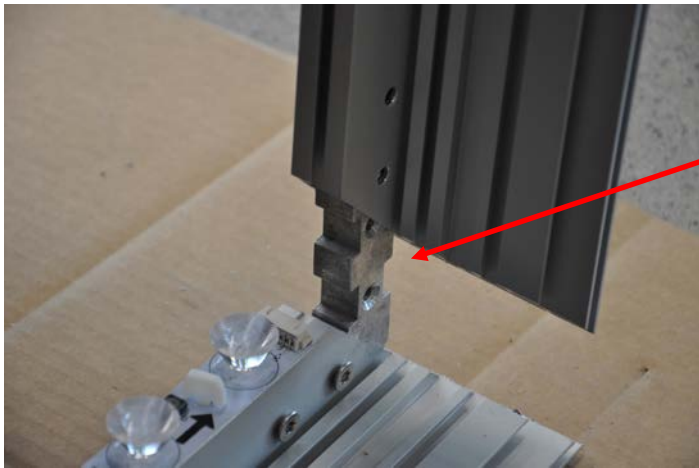
# Monteringsanvisning med bilder !



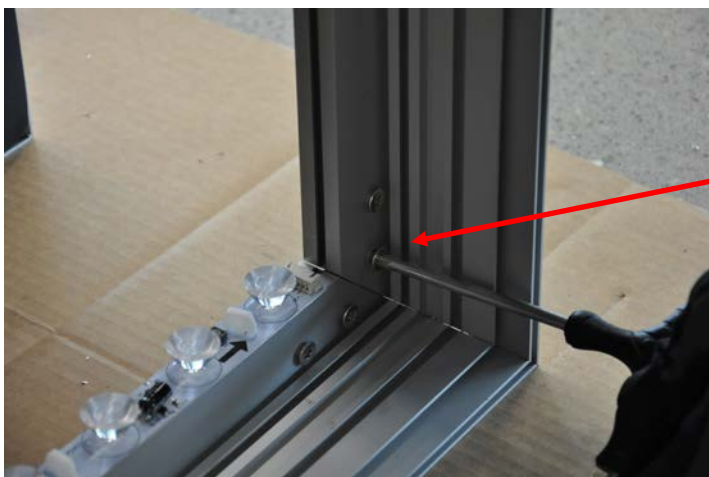
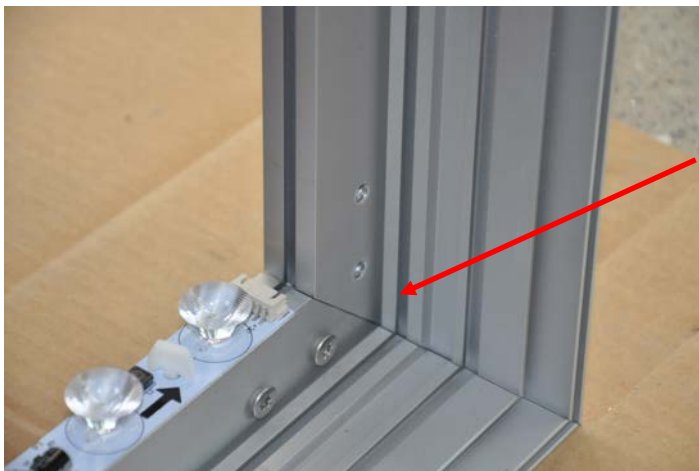
Rammer som tas av eller skal monteres, være forsiktig med LED-lampene. Må de legges ned, benytt vinkelkobling som støtte for å skjerme LED-lampene.



Medfølgende verktøy benyttes.



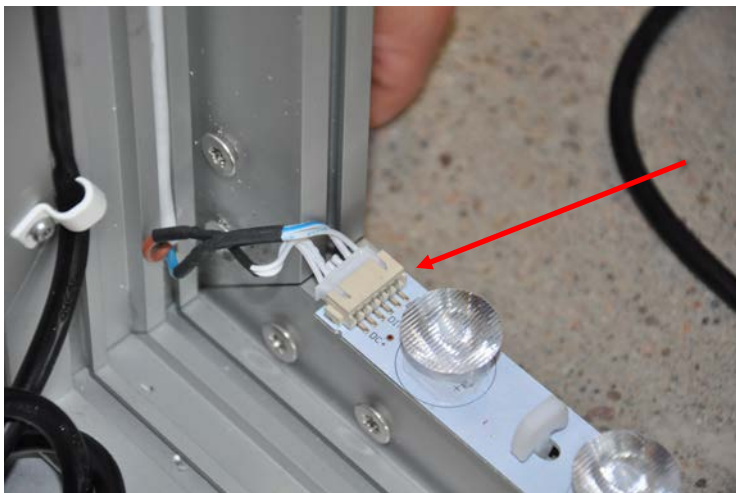
Vinkelkobling, rammen settes på plass og festes med medfølgende verktøy.



Skru fast med medfølgende verktøy, stram alle skruer.



Kobling lamper og trafo settes sammen.



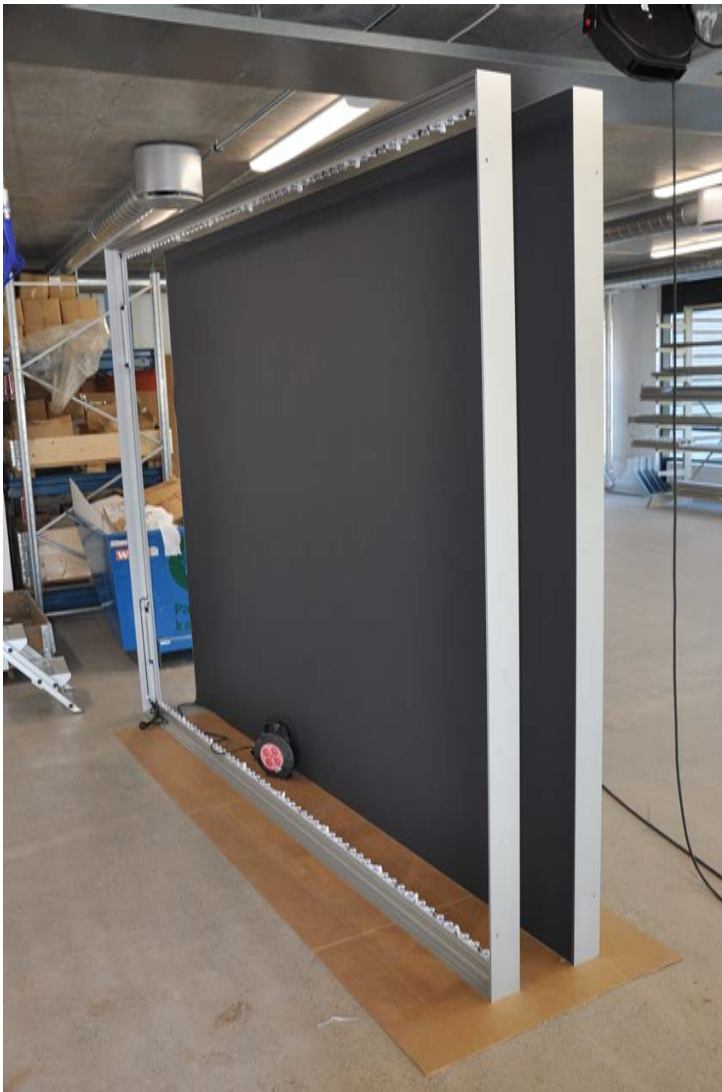
Sett sammen øvre ramme med sideramme.  
Monter bakveggsduk før LED-lysrammene på siden monteres.



OBS, skarpe kanter.







Monter bakveggsduken på begge LED-lysrammene før LED-lysrammen på siden. Når dette er gjort, kan sideveggene skrues sammen.  
Strømledning skal legges i midten. Ikke klipp hull i bakveggsduken, legg den ut i hjørnet.



Alle strømledninger skal legges i midten. Denne viser bildet før bakveggduk er montert på begge.



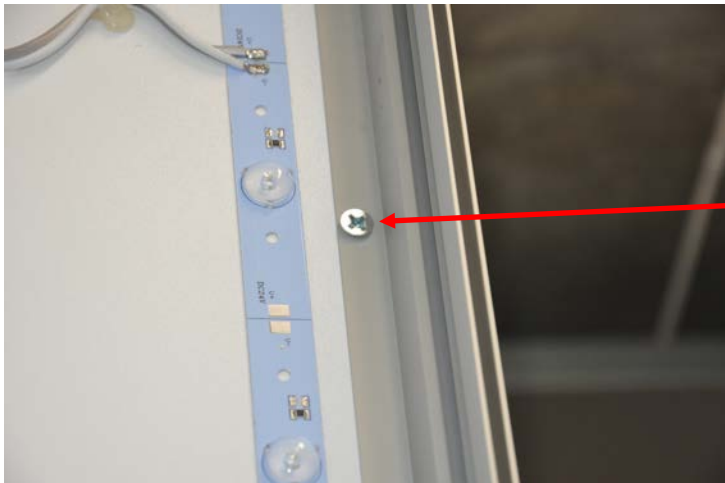
Side rammene monteres fast med skruer og muttere, evt. vingemutter.  
OBS, gjøres nåe bege bakveggdukene er montert.







Bakveggsdukene skal være hvite ut mot siden hvro motivet skal være.



Siderammene feses med skruer og muttere. .



Siderammene feses med skruer og muttere. .



Kan også monteres med vingemuttere, men vær obs på evt. skygge på duken ved lyst motiv.

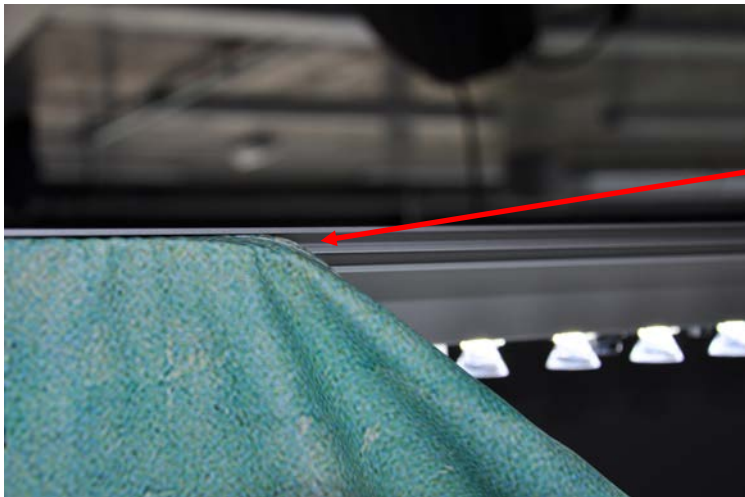


Støttestag monteres på midten. Vær forsigtig med ledninger.



Støttestag festes med medfølgende verktøy.





Motiv duken trykkes inn i sporene med gummilisten.



Hvit «drakant» skal alltid være nederst til høyre.



